



Tour AFAR e crociera 7 FRATELLI 20 - 30 aprile 2017

PROGRAMMA DI VIAGGIO - TOUR con WORKSHOP FOTOGRAFICO + CROCIERA con volo TURKISH da Milano, Venezia, Bologna, Roma

20 Aprile

Volo Turkish da aeroporti Italiani in coincidenza diretta su Istanbul. Proseguimento volo Gibuti con arrivo di primo mattino. (vedere operativo voli)

21 Aprile

Arrivo Gibuti ore 6.30. incontro con il nostro corrispondente. Disbrigo pratica rilascio visto, ritiro bagagli. 2 giorni con trattamento pensione completa. Pernottamento in campo tendato a Lac Abbé. **Guida specializzata e workshop fotografico.**

22 Aprile

A fine Tour nella serata imbarco sul m/y Lucy. Cena pernottamento a bordo.

dal 23 al 28 Aprile

Crociera 7 Fratelli

29 Aprile

Sbarco da M/Y Lucy e inizio Tour Lago Assal con pranzo al sacco e **workshop fotografico**. Rientro a Gibuti città e pernottamento Hotel Sheraton camera doppia con prima colazione.

30 Aprile

Trasferimento in aeroporto per volo ritorno Gibuti - Italia (vedere operativo voli)

PROGRAMMA DI VIAGGIO - TOUR con WORKSHOP FOTOGRAFICO + CROCIERA con alternativa volo EMIRATES e FLY DUBAI da Venezia

19 Aprile

Volo Emirates su Dubai da Venezia. Proseguimento volo Fly Dubai per Gibuti (vedere operativo voli)

20 Aprile

Arrivo a Gibuti pomeriggio, incontro con il nostro corrispondente. Disbrigo pratica rilascio visto, ritiro bagagli e trasferimento Hotel Sheraton Djibouti. Pernottamento in camera doppia. Cena libera.

21 Aprile

Mattina - Tour in Jeep 4 x 4. Tour di 2 giorni in pensione completa. Pernottamento in campo tendato a Lac Abbé. **Guida specializzata e workshop fotografico.**

22 Aprile

A fine Tour nella serata imbarco sul m/y Lucy. Cena pernottamento a bordo.

dal 23 al 28 Aprile

crociera 7 Fratelli

29 Aprile

Sbarco da M/Y Lucy e inizio Tour Lago Assal con pranzo al sacco e **workshop fotografico**. Rientro a Gibuti città e pernottamento Hotel Sheraton camera doppia con prima colazione.

30 Aprile

Colazione in Hotel e trasferimento in aeroporto per volo ritorno Gibuti - Dubai e proseguimento per altri aeroporti Italiani (vedere operativo voli)

1 maggio

Arrivo in Italia

IMPORTANTE DA SAPERE Volando con Emirates sono obbligatori, per motivi di operativi volo, 2 pernottamenti a Gibuti il 20 e il 29 aprile.

OPERATIVO EMIRATES + FLY DUBAI da Venezia

19 APR Venezia – Dubai 15.35 - 23.35

20 APR Dubai – Gibuti 12.40 - 15.35

30 APR Gibuti – Dubai 16.35 – 21.35

01 MAY Dubai – Venezia 09.05 - 13.25

IMPORTANTE

Vettore non utilizzabile per programma solo crociera: Fly Dubai su Gibuti non è giornaliero

Con questa soluzione vanno previste 2 notti extra a Gibuti in Hotel Sheraton + notti Dubai A/R. Quotazione da verificare inserendo pnr nominali

Info: www.ivagabondidelmare.net

email: renato.lagrassa@ivagabondidelmare.net

cell. 334.6690526

Tour Lago Abbé – Dikhil 2 giorni



Gibuti rappresenta un laboratorio geologico a cielo aperto. E' il punto della terra dove si incontrano 3 placche tettoniche in perenne movimento. L'incontro con i nomadi Afar, le distese di sale di un bianco accecante, il lago Abbé e la colonia di fenicotteri restano impressi nella mente come immagini quasi surreali e risulteranno straordinarie anche agli occhi del viaggiatore più esperto. Il Tour può essere organizzato all'arrivo, prima della crociera, oppure a fine crociera come estensione del viaggio.

1° giorno - Partenza al mattino per lo spettacolare lago Abbé, confine naturale con l'Etiopia e preannunciato dall'avvistamento dei primi caratterizzanti camini calcarei che raggiungono altezze fino a 50 mt e tra cui alcuni ancora fumanti per via di residue attività geotermiche. Il lago Abbé ha una superficie complessiva di 450 kmq, di cui circa il 70% è ricoperta da acqua con una alta concentrazione salina e la restante parte ricoperta da un terreno misto sale che lo rende sterile alla vegetazione. Residuo delle esondazioni del Mar Rosso nella depressione dancala, avvenute milioni di anni fa a seguito della frattura della crosta terrestre che oggi conosciamo come Rift Valley, fu il lento ritiro delle acque, con la complicità dell'evaporazione, che lasciò uno strascico costituito da una piccola serie di laghi di cui esso è il maggiore. Il lago Abbé, avendo per immissario il fiume Awash non avendo emissari, è un lago di natura endoreica e ciò fa sì che il livello delle sue acque sia soggetto alle precipitazioni e al grado di evaporazione. E' possibile incontrare qualche nomade Afar mentre pascola i suoi armenti lungo le sponde e con buona probabilità è possibile avvistare qualche colonia di fenicotteri che rista nelle sue acque salmastre. Molto probabili gli avvistamenti di gazzelle e con un po' di fortuna di struzzi e facoceri. Ci si inoltrerà tra le stupefacenti formazioni saline che caratterizzano un lato del lago. Prima della desertificazione della regione, quando il livello del lago era più alto, il vapore creato dal contatto tra l'acqua e il magma sul fondo del lago, è risalito in superficie sciogliendo i sali che si sono poi cristallizzati al contatto con l'acqua fredda, creando vere e proprie sculture.

Pranzo a picnic. Sistemazione nel semplice "campement" costituito da capanne in stile Afar, dotate di brandine e materassini, sulle sponde del lago. Servizi in comune. Necessario portare il proprio sacco a pelo. E' l'unica sistemazione disponibile sul lago Abbé.

2° giorno - Al mattino, dopo un'ulteriore visita al magico lago per ammirare i fenicotteri rosa (l'ora migliore è proprio al mattino quando si concentrano per alimentarsi dei piccoli crostacei che vivono nelle acque saline) Il trekking sarà di c.a. 1h30. In tarda mattinata si lascia il lago Abbé e si raggiunge la strada che porta all'oasi di Dikhil. E' una zona di pianura con rade macchie di verde, sufficiente però per il sostentamento dei cammelli. Di conseguenza è facile incontrare degli accampamenti di Afar, la popolazione originaria di questa area. Pranzo nel palmeto. Si farà rientro a Gibuti nel tardo pomeriggio.

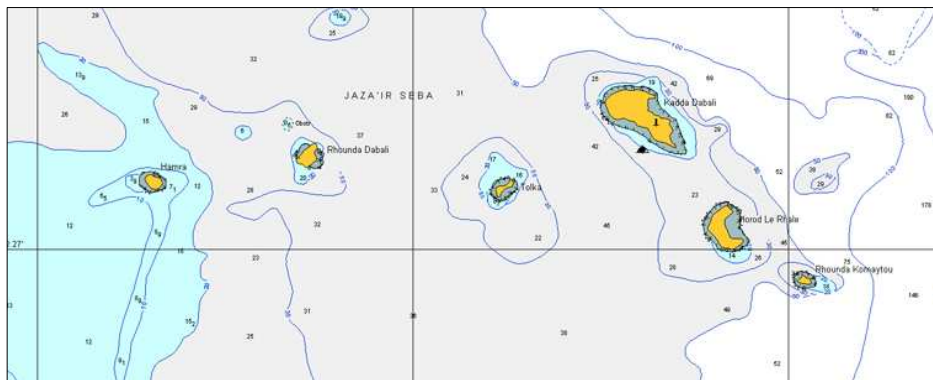
PROGRAMMA DI VIAGGIO SOLA CROCIERA dal 22 al 30 aprile

22 Aprile

Volo serale Turkish Italia - Istanbul - Gibuti (vedere operativo voli)

23 Aprile

Arrivo a Gibuti di primo mattino, disbrigo pratica rilascio visto, ritiro bagagli e incontro con il nostro corrispondente all'uscita dall'aeroporto. Trasferimento privato al porto di Djibouti (20 minuti circa). Imbarco sul m/y Lucy, colazione e assegnazione delle cabine. Inizio della navigazione in direzione dei Sette Fratelli. Check dive e immersioni lungo la rotta.



dal 24 al 27 Aprile

Crociera in pensione completa + immersioni con guida nostro staff

28 Aprile

Ultime 2 immersioni e rientro in porto nel pomeriggio, cena e pernottamento in barca. Serata libera per visitare la città di Gibuti

29 Aprile

Colazione a bordo. Trasferimento in aeroporto per volo ritorno Gibuti – Istanbul – Italia (vedere operativo voli)

OPERATIVO TURKISH da Venezia

Esempio volo Turkish

20APR Venezia - Istanbul 20.25 - 23.55

21APR Istanbul - Gibuti 00.55 - 06.05

29APR Gibuti - Istanbul 12.15 - 17.35

30APR Istanbul – Venezia 06.50 – 08.25 * Volo da Venezia prevede pernottamento a Istanbul al ritorno a carico della compagnia aerea.

OPERATIVO TURKISH da Milano

20APR Milano - Istanbul 14.45 - 18.35

21APR Istanbul - Gibuti 00.55 - 06.05

29APR Gibuti - Istanbul 12.15 - 17.35

29APR Istanbul – Milano 21.50 - 23.45 •

- vettore utilizzabile sia per programma solo crociera sia per crociera + estensione Tour
- quotazione da verificare inserendo pnr nominali

Sulla rotta dei Sette Fratelli alla scoperta di fondali e terre sconosciute a bordo del **M/Y LUCY dal 22 al 29 aprile quota a persona 1.905 euro volo TURKISH Supplemento Tour Afar 350 euro**



M/Y LUCY



In esclusiva per I Vagabondi del Mare, sconto 5% ai soci del DAN in regola con la tessera 2017

VOLO AEREO La quota sopraindicata è calcolata considerando voli **Turkish** da vari aeroporti italiani. Da riconfermare al momento della prenotazione definitiva. Classi tariffarie, instradamenti o compagnie aeree diverse comporteranno variazioni di quota.

LA QUOTA COMPRENDE Assicurazione obbligatoria medico-bagaglio Volo avvicinamento da aeroporti Italiani su Istanbul a/r in tariffa L Volo Turkish Airlines Istanbul - Gibuti a/r (su richiesta, e' possibile raggiungere Gibuti anche con Ethiopians, Qatar e Emirates/FlyDubai) Crociera in pensione completa 6 giorni / 6 notti in cabina doppia Bevande Acqua, te' e caffè', analcoliche Immersioni minimo 16 immersioni incluso notturne Guida sub parlante italiano

LA QUOTA NON COMPRENDE Assicurazione annullamento facoltativa su richiesta **Euro 33,50**; Visto consolare Gibuti, assistenza turistica e trasferimenti (da pagare in loco) **Euro 80**; Tasse aeroportuali Turkish Airlines **Euro 370** circa; Maggiorazioni volo di linea ad esaurimento disponibilità su classe tariffaria convenuta Bevande alcoliche e caffè espresso; Mance equipaggio suggerito **Euro 45** Extra personali e tutto quanto non indicato sotto la voce "la quota comprende"

Nel caso di volo EMIRATES Tasse aeroportuali Euro 445

Info: www.ivagabondidelmare.net

email: renato.lagrassa@ivagabondidelmare.net

cell. 334.6690526